



## Rutschhemmung leicht gemacht!

LOBA zählt zu den Vorreitern in der Entwicklung rutschhemmender Versiegelungen und Öle für Parkett und Holzfußböden. Die Lacke von LOBA erreichen in verschiedenen Glanzgraden eine Rutschhemmung der Bewertungsgruppe R9. Durch Zugabe des Additivs SlipResist in der finalen Versiegelungsschicht lässt sich eine zertifizierte Rutschhemmung R10 der Oberfläche erzielen, ohne die Eigenschaften des Lackes zu verändern. So erhalten Sie ganz variabel die passende Rutschhemmung für verschiedene Einsatzbereiche!

# Die rutschhemmenden Produkte von LOBA



## R10

Eine rutschhemmende Oberfläche der Bewertungsgruppe R10 erfüllt die Anforderungen an Böden beispielsweise von Sanitärräumen in Schulen und Kindergärten sowie dort vorhandenen Lehrküchen. Bodenbeläge der Bewertungsgruppe R10 werden auch für barrierefreie Räume empfohlen.

VERSIEGELUNGEN + ADDITIV LOBA SLIPRESIST	BODENART
2K Supra A.T., halbmatt und matt	Holz, Kork, Linoleum und PVC
2K Duo, halbmatt und matt	Holz, Kork, Linoleum und PVC
2K Fusion, halbmatt und matt	Holz und Kork
EasyFinish, halbmatt und matt	Holz und Kork



ÖLE	BODENART
Akzent 100 Oil	Holz
HardwaxOil EcoPlus	Holz
2K ImpactOil und Color-Varianten	Holz
Markant und MarkantNature	Holz bzw. Kork



AUSSENBEREICH	BODENART
DeckOil und Color-Varianten	Holzdeck
DeckFinish und Color-Varianten	Holzdeck



## R9

Rutschhemmende Parkett- und Holzfußböden der Bewertungsgruppe R9 entsprechen z.B. den Anforderungen von öffentlichen Eingangsbereichen, Arbeitsbereichen, Pausen- und Aufenthaltsräumen, Betriebskantinen und vergleichbaren Bereichen. Folgende LOBA Versiegelungen sind R9-zertifiziert:

VERSIEGELUNGEN	BODENART
2K InvisibleProtect	Holz
2K UltraElastic	Linoleum und PVC
2K FactoryStyle	Spachtelmasse
2K Duo, halbmatt und matt	Holz, Kork, Linoleum und PVC
2K Fusion, halbmatt und matt	Holz und Kork





Art. Nr. 11018

Erhältlich in 100 g



## SlipResist

LOBA SlipResist ist ein wasserbasiertes Additiv zur Erstellung einer rutschhemmenden Oberfläche der Bewertungsgruppe R10 auf verschiedenen Bodenarten. SlipResist eignet sich für alle matten und halbmatten Varianten von EasyFinish, 2K Fusion, 2K Duo und 2K Supra A.T. Zudem ist es mit anderen LOBA Additiven kombinierbar.

### Warum Verarbeiter begeistert sind

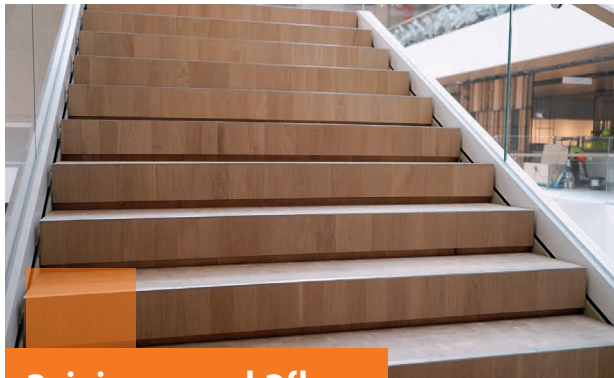
- Zertifizierte Rutschhemmung R10
- Sämtliche Eigenschaften der Versiegelungen wie z.B. Anschmutzverhalten, Glanzgrad, Beständigkeit und Beanspruchung bleiben auch mit dem Additiv erhalten
- Lösemittelfrei
- Einfache und sichere Verarbeitung
- Vereinfachte Lagerhaltung

### Einsatzbereiche

Alle Bereiche, die eine Rutschhemmung der Bewertungsgruppe R10 verlangen. Von Sanitär- und Pausenräumen über Eingangsbereiche und Treppen bis hin zu Servicebereichen, Küchen und Kindergärten.

## Anwendung

- LOBA SlipResist und Lack aufschütteln.
- Zugabe erst unmittelbar vor der Applikation, nach Einarbeitung des Härters in die Masse.
- Ein Gebinde à 100 g auf 5 l/kg Lack zugeben.
- Achtung: Um die zertifizierte Rutschhemmung zu gewährleisten, muss die Zugabemenge des Additivs exakt eingehalten werden.
- Gründlich einschütteln bzw. einrühren (auch maschinell mit dem LOBA Farbmischer möglich).



## Reinigung und Pflege

Unsere Reinigungs- und Pflegeprodukte ermöglichen bei fachgerechter Anwendung und exakter Dosierung eine gleichbleibende Rutschhemmung. Der Bodenbelag darf nach der Applikation nicht nachpoliert werden. Die rutschhemmende Wirkung unserer Produkte wird von externen Instituten regelmäßig geprüft.

## Cleaner

Hochkonzentrierter pH-neutraler Reiniger



Art. Nr. 10175-400000

Erhältlich in 10 l

GISCODE GU73



## FloorCare, Anti-Slip

Wasserbasiertes Dispersionspflegemittel



Art. Nr. 10490-400180

Erhältlich in 10 l

GISCODE GE10



→ Bitte beachten Sie die detaillierten technischen Informationen, Verarbeitungshinweise, Aufbauempfehlungen und Prüfzeugnisse.



Sie haben noch Fragen?  
Wir freuen uns über Ihre Kontaktaufnahme:

LOBA GmbH & Co. KG  
Leonberger Str. 56-62  
71254 Ditzingen | Deutschland  
Tel.: +49 7156 357-0  
Fax: +49 7156 357-211  
E-Mail: [service@loba.de](mailto:service@loba.de)  
[www.loba.de](http://www.loba.de)