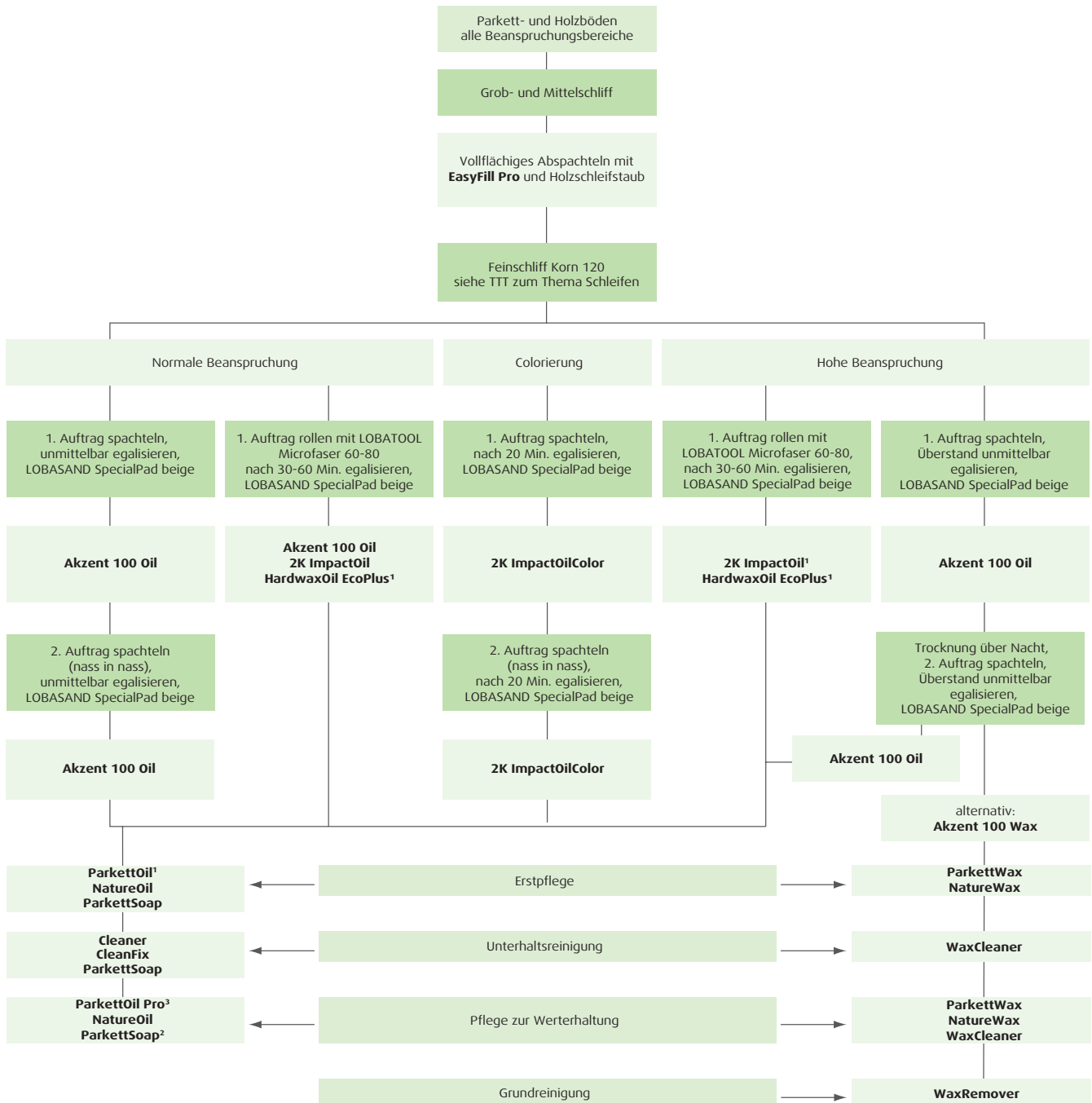


## High-Solid-Systeme

Eignung der einzelnen Alternativen für bestimmte Untergründe und Anwendungsbereiche siehe jeweilige anwendungstechnische Information.



<sup>1</sup> Rutschhemmend nach DIN51130

<sup>2</sup> Intensivreinigung 1:2 Mischungsverhältnis

<sup>3</sup> Einscheibenmaschine erforderlich

Die genannten **LOBASOL**® Öle, Öl/Wachs-Systeme haben keine kantenverleimende Wirkung. Reinigungs- und Pflegemaßnahmen siehe **LOBA** Pflegeanleitung für geölte Holzfußböden.