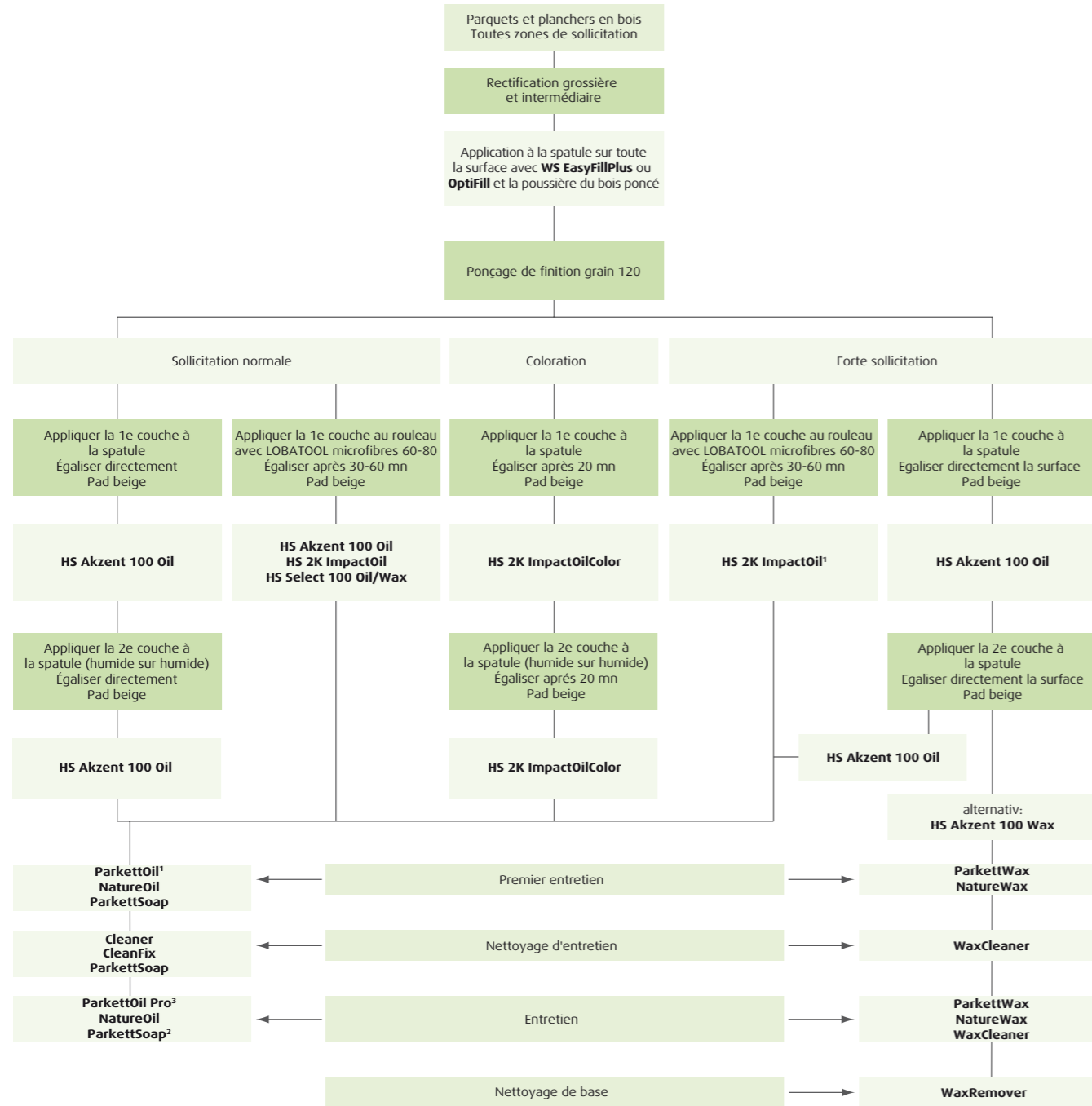


**Systèmes High Solid**

Aptitude des différentes alternatives pour certains supports et certains domaines d'application. Voir informations techniques relatives à l'application.

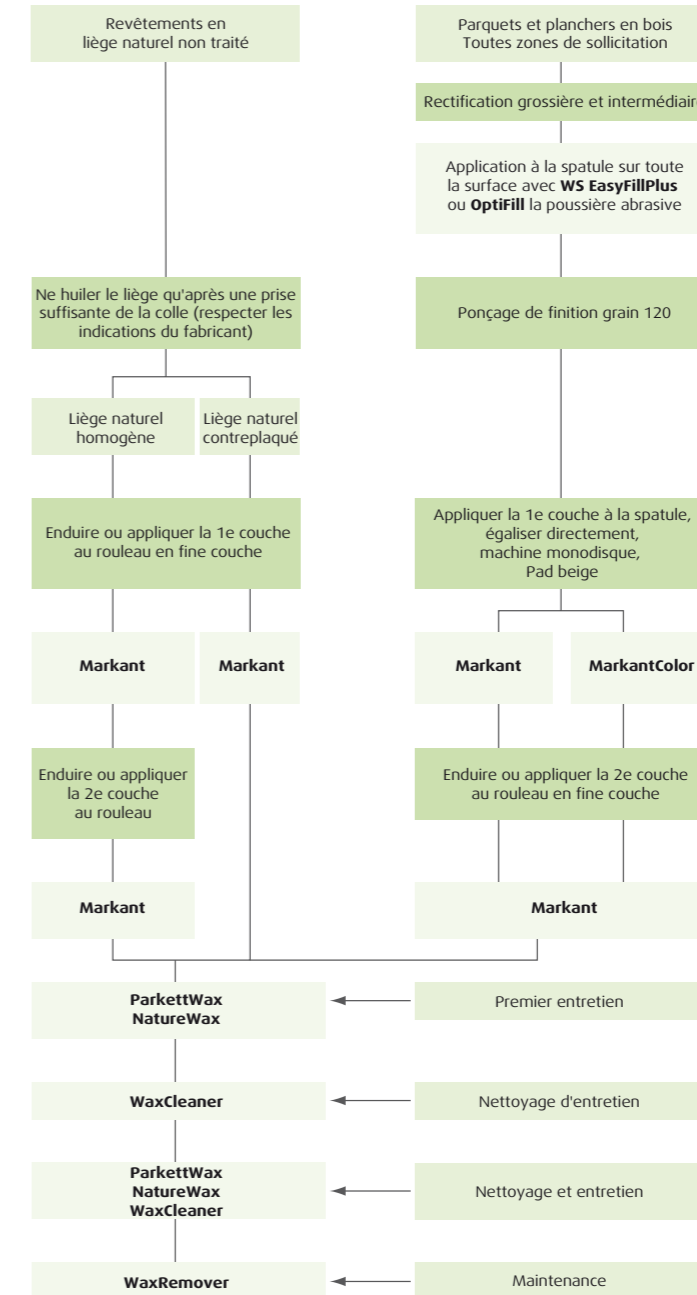


¹ BGR 181  
² Nettoyage intense 1:2 Proportions de mélange  
³ Uniquement requis avec machine monodisque.

Les huiles et systèmes huile/cire LOBASOL® mentionnés n'ont pas d'effet de collage des bords. Voir mesures de nettoyage et d'entretien dans les instructions d'entretien LOBA pour planchers en bois huilés.

**Huiles et systèmes huile/cire**

Aptitude des différentes alternatives pour certains supports et certains domaines d'application. Voir informations techniques relatives à l'application.



Les huiles et systèmes huile/cire LOBASOL® mentionnés n'ont pas d'effet de collage des bords. Voir mesures de nettoyage et d'entretien dans les instructions d'entretien LOBA pour planchers en bois huilés.