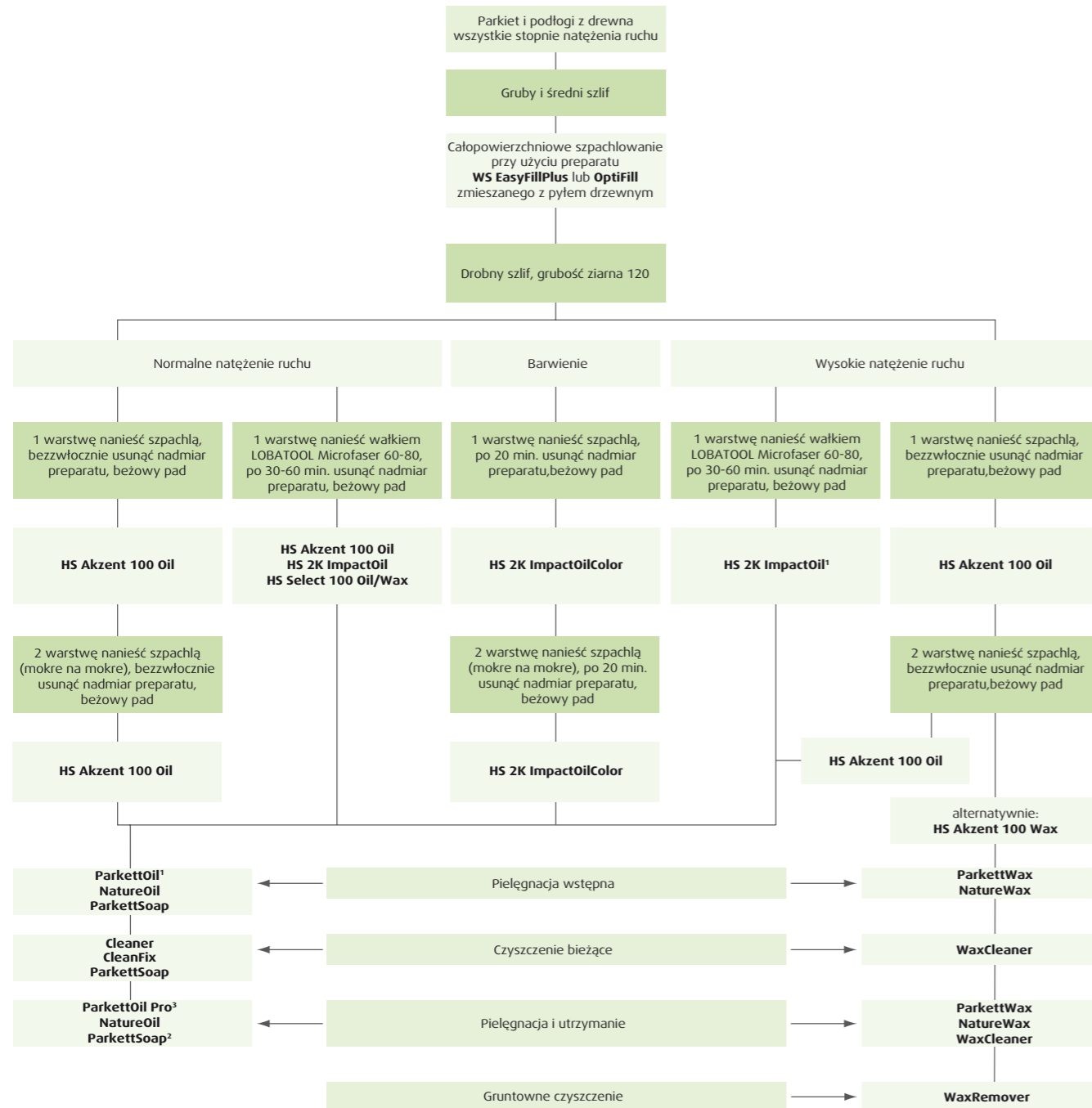


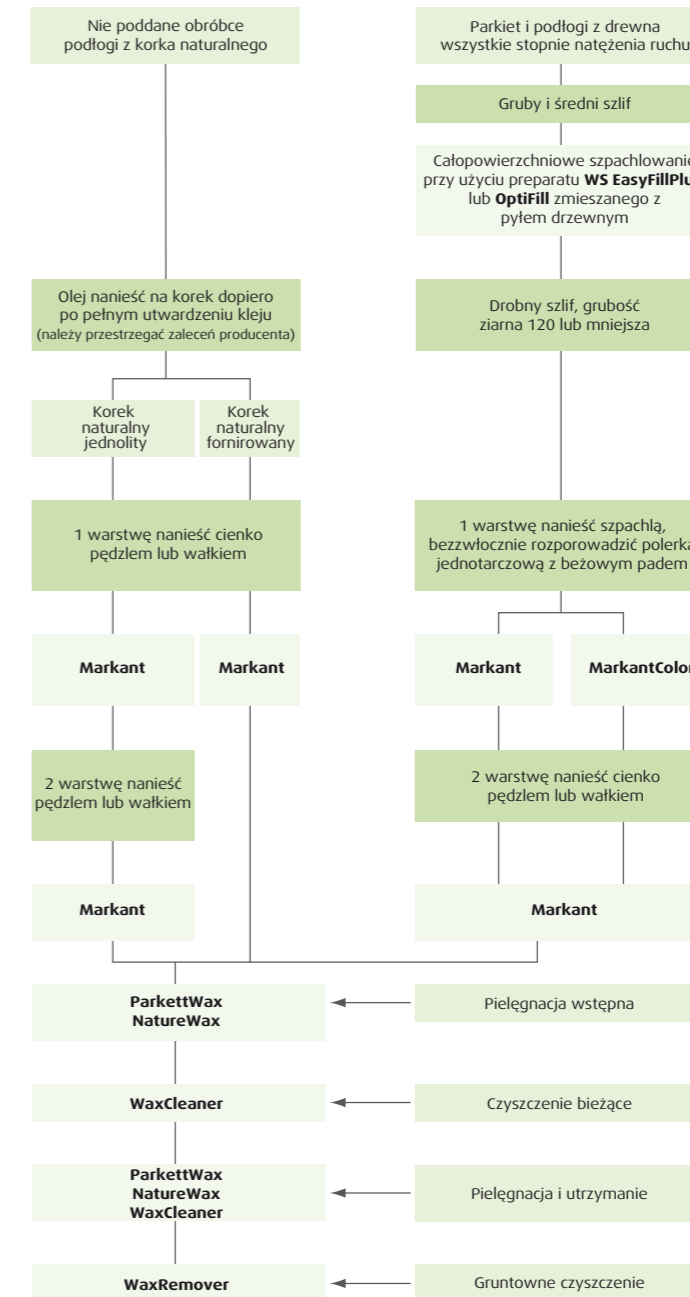
Systemy typu High Solid

Przydatność systemu do danego podłoża (gatunek drewna) i pomieszczenia (stopień obciążalności) należy sprawdzić w odpowiednich kartach informacji technicznych produktu.



Systemy olejowe i olejowo-woskowe

Przydatność systemu do danego podłoża (gatunek drewna) i pomieszczenia (stopień obciążalności) należy sprawdzić w odpowiednich kartach informacji technicznych produktu.



¹ BGR 181

² Intensywne czyszczenie: proporcje mieszania 1:2

³ Należy użyć polerki jednotarczowej.

Wymienione systemy olejowe i olejowo-woskowe linii **LOBASOL®** nie powodują sklejenia kantów. Informacje na temat czyszczenia i pielęgnacji olejowanych podłóg drewnianych znajdują Państwo w Instrukcji **LOBA dot. pielęgnacji olejowanych podłóg drewnianych**.

Wymienione systemy olejowe i olejowo-woskowe linii **LOBASOL®** nie powodują sklejenia kantów. Informacje na temat czyszczenia i pielęgnacji olejowanych podłóg drewnianych znajdują Państwo w Instrukcji **LOBA dot. pielęgnacji olejowanych podłóg drewnianych**.